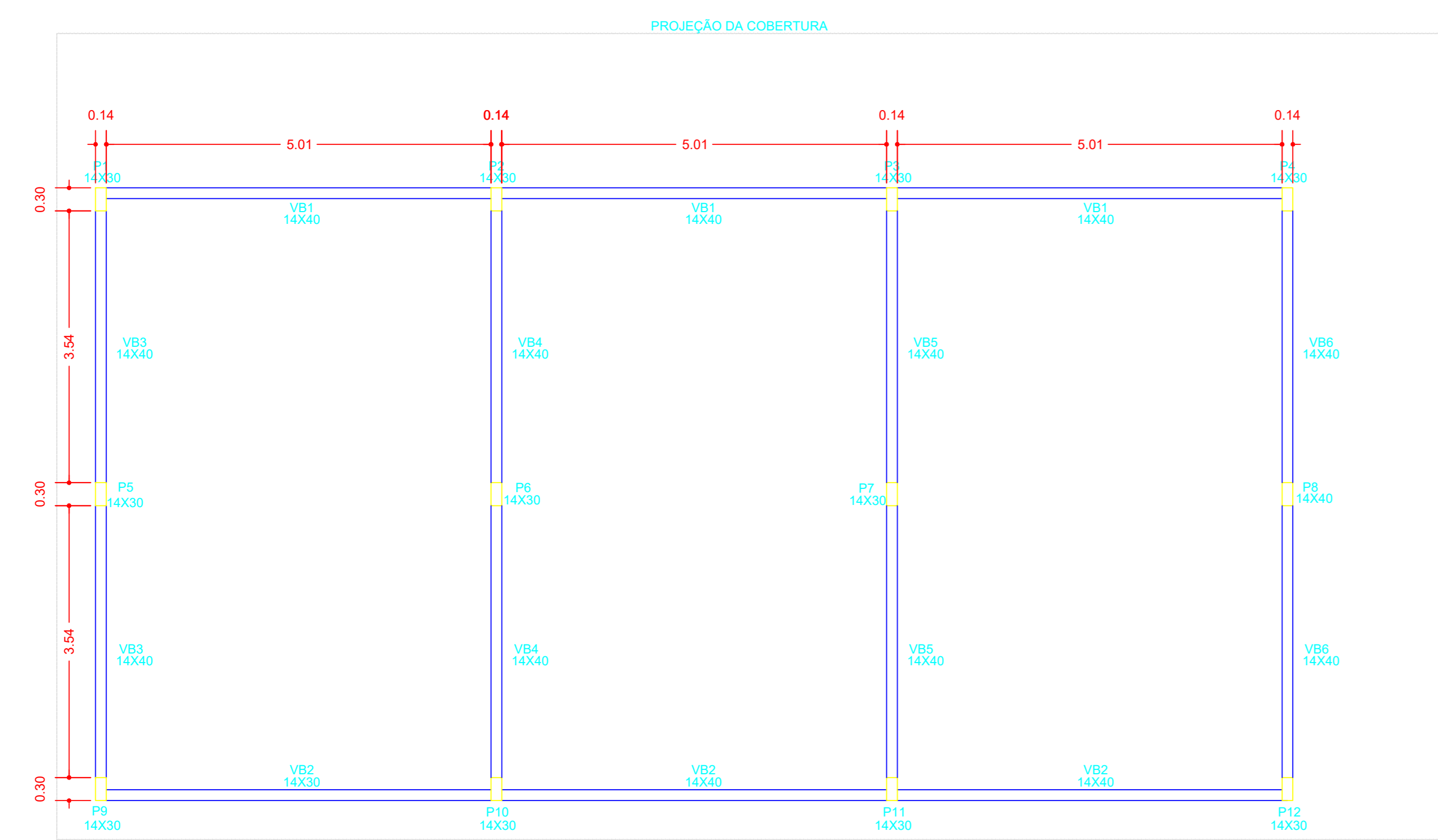
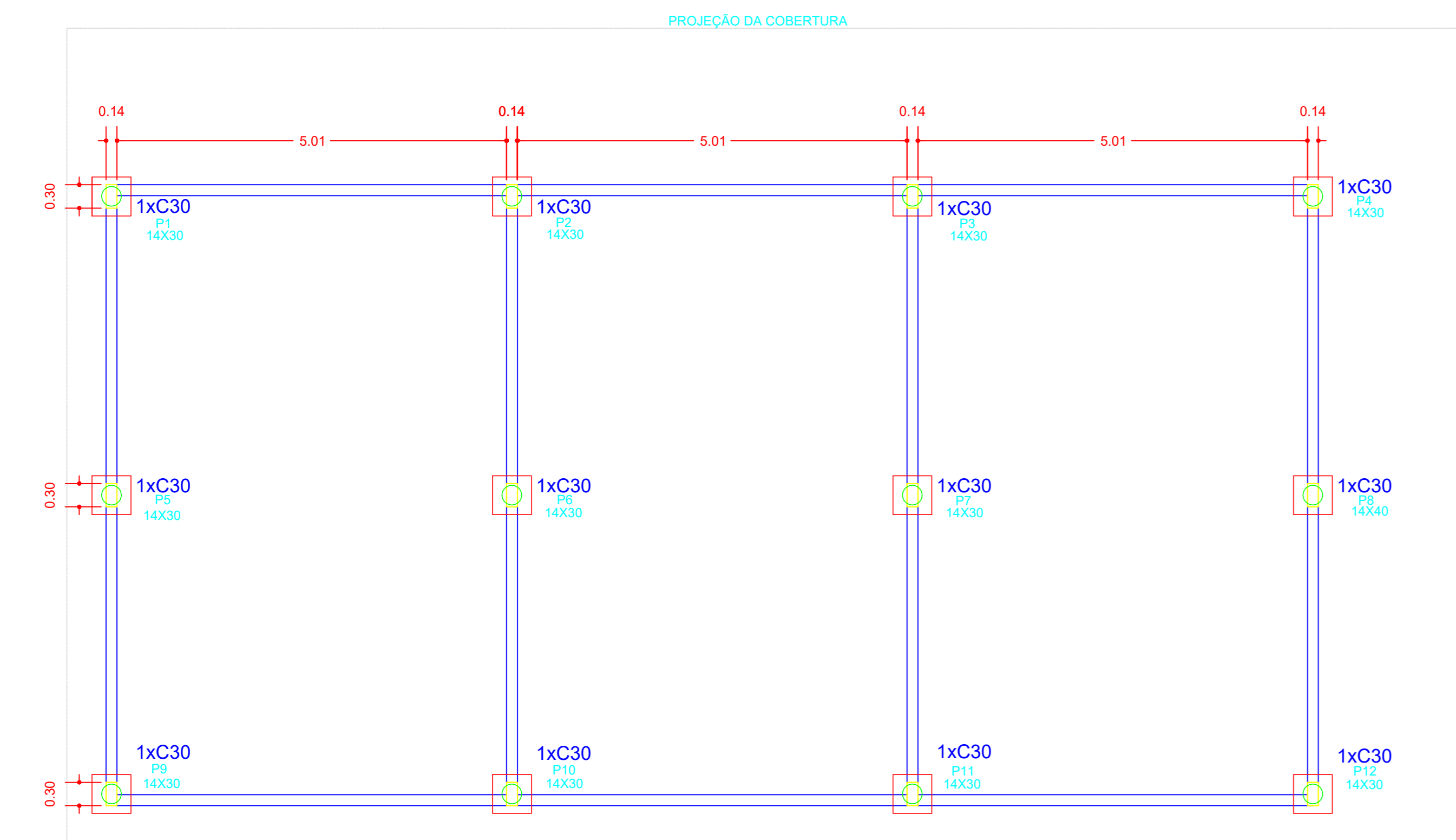




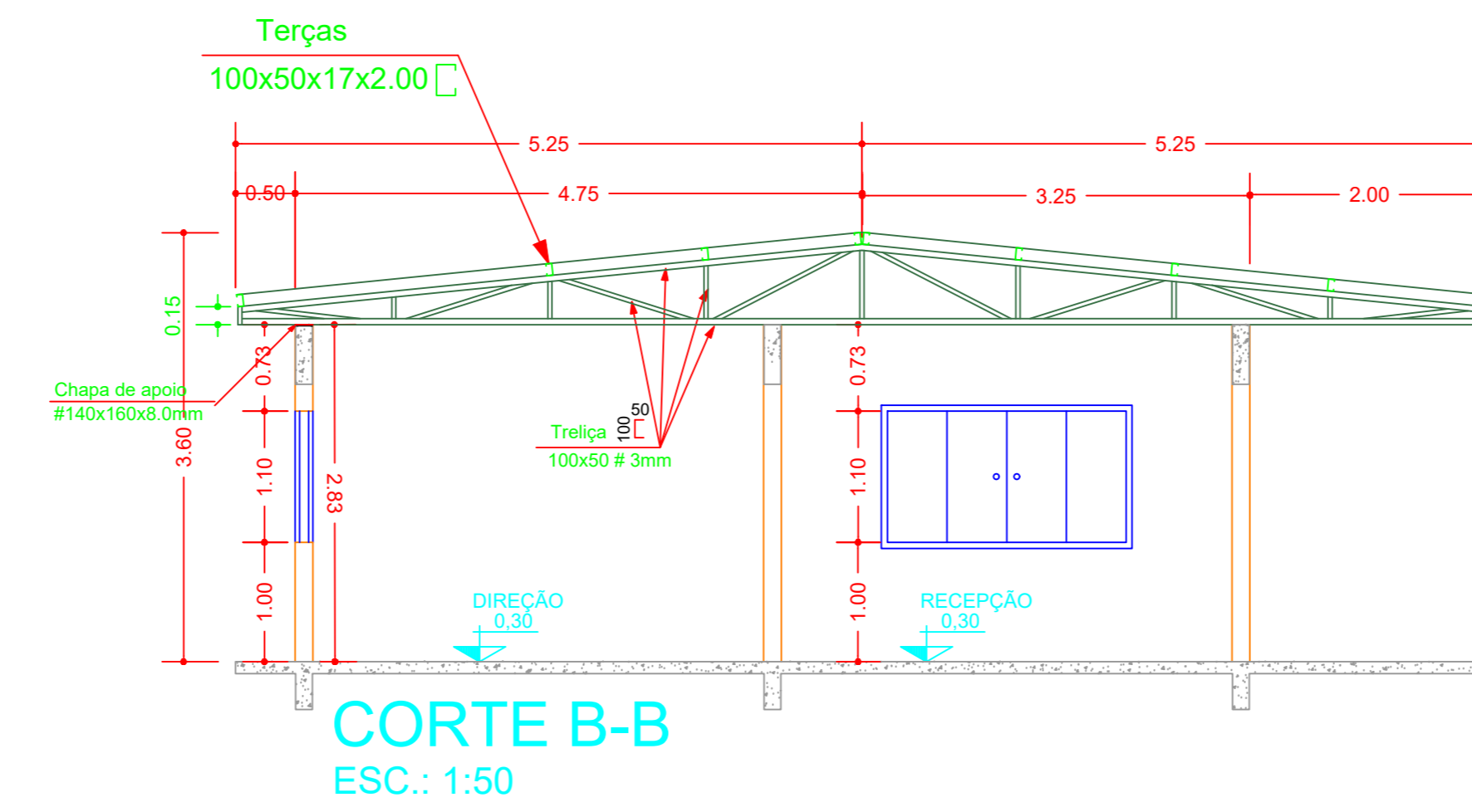
PLANTA - ESTRUTURA METÁLICA  
ESC.: 1:50



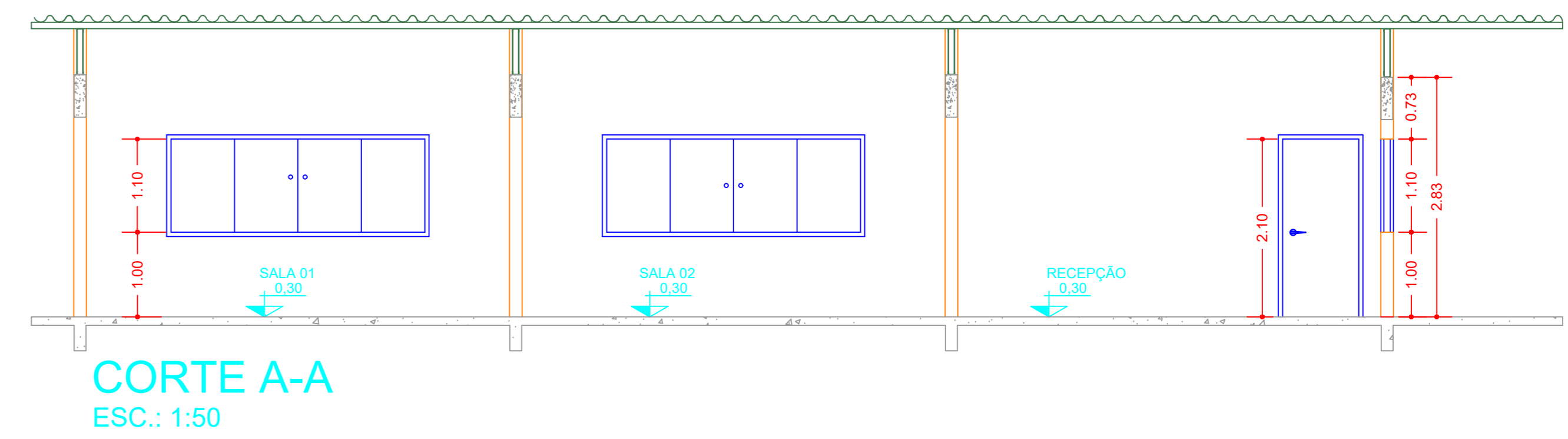
PLANTA - FORMA BALDRAME  
ESC.: 1:50



PLANTA - FUNDAÇÃO  
ESC.: 1:50

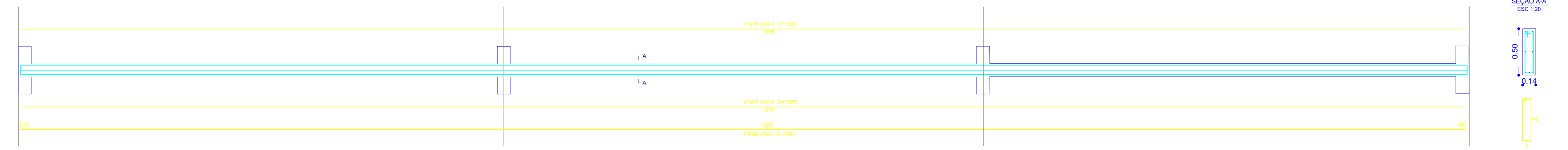


CORTE B-B  
ESC.: 1:50

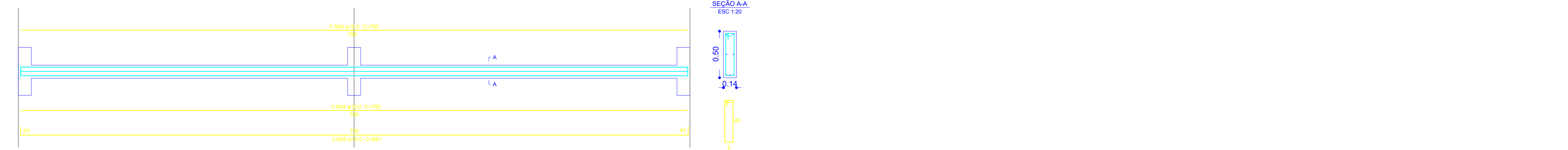


CORTE A-A  
ESC.: 1:50

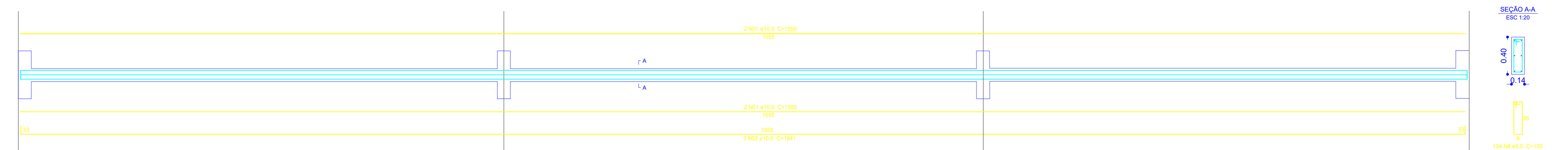
VC1 a VC2 (14 x 50)



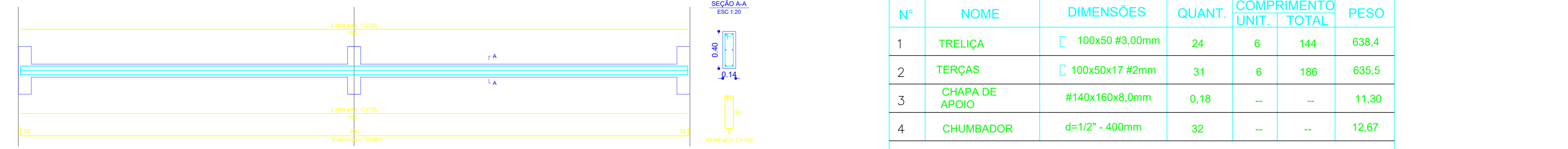
VC3 a VC6 (14 x 50)



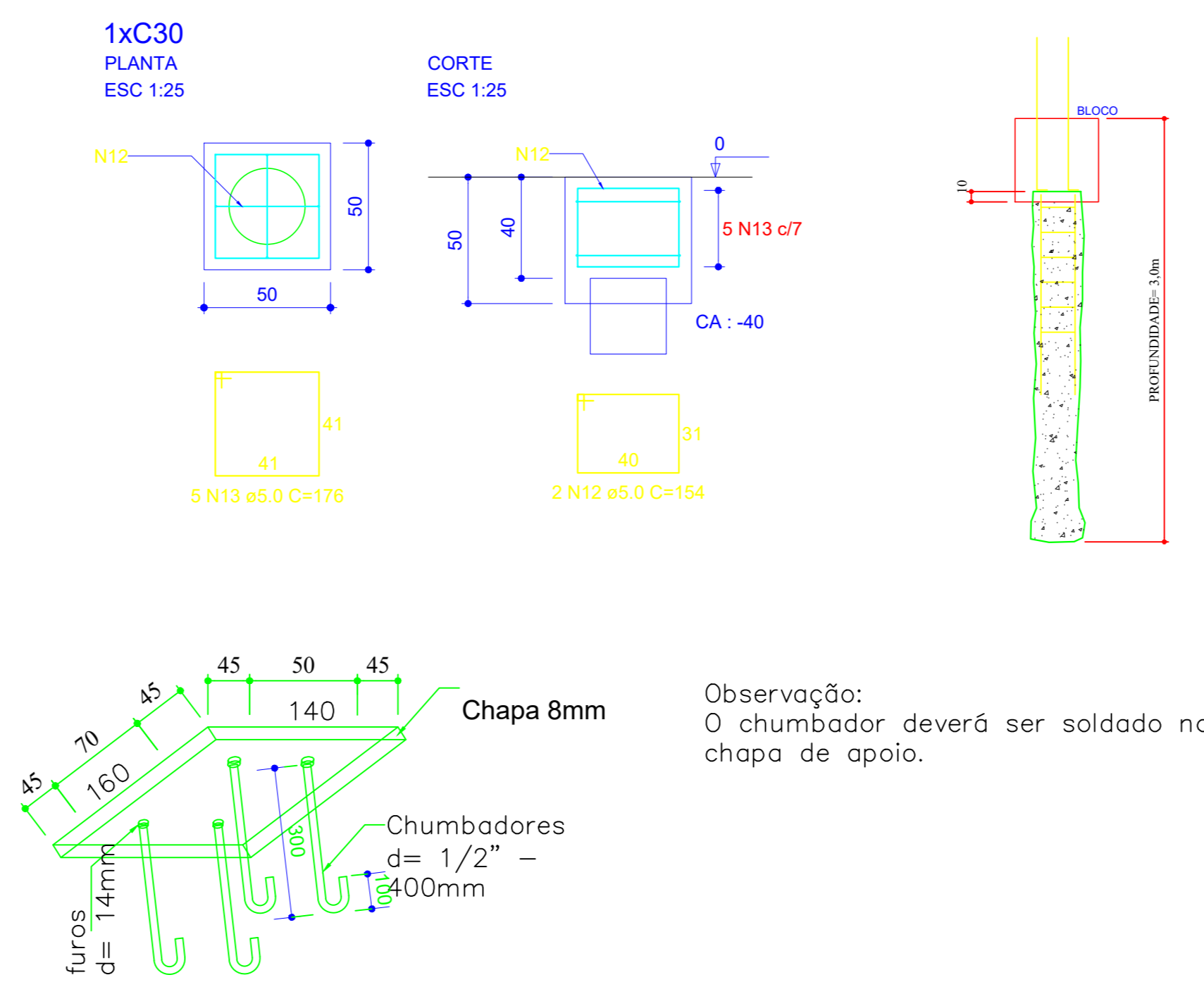
VB1 a VB2 (14 x 40)



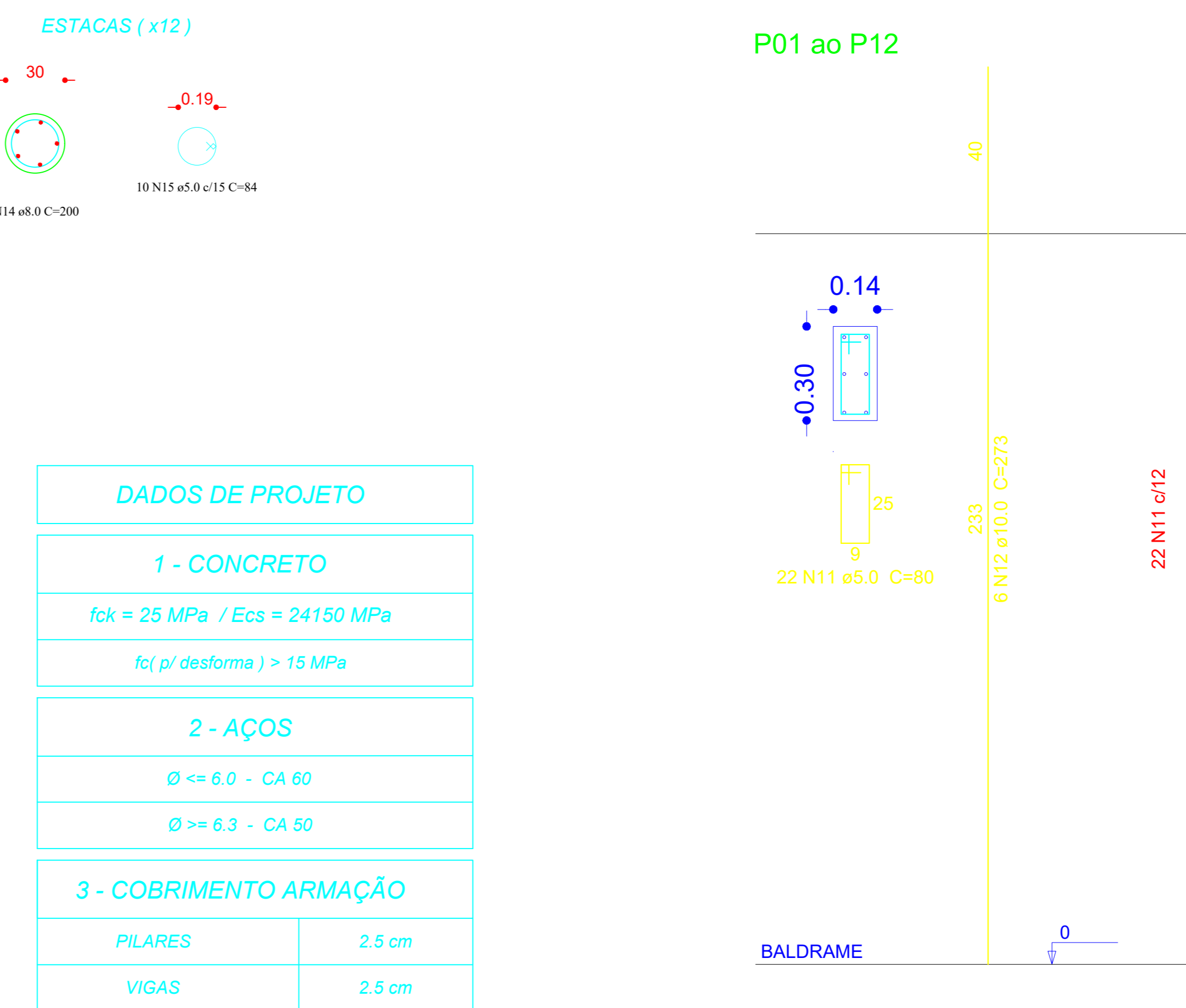
VB3 a VB6 (14 x 40)



LISTA DE MATERIAIS						
Nº	NOME	DIMENSÕES	QUANT.	COMPRIMENTO UNIT.	COMPRIMENTO TOTAL	PESO
1	TRELIÇA	100x50 #3,00mm	24	6	144	638,4
2	TERÇAS	100x50x17 #2mm	31	6	186	635,5
3	CHAPA DE APOIO	#140x160x8,0mm	0,18	--	--	11,30
4	CHUMBADOR	d=1/2" - 400mm	32	--	--	12,67
<b>TOTAL=</b>						<b>1297,87 Kg</b>



DET. DA CHAPA DE APOIO S/ESC.



DADOS DE PROJETO	
<b>1 - CONCRETO</b>	
$f_{ck} = 25 \text{ MPa} / E_{cs} = 24150 \text{ MPa}$	
$f_c(p/\text{destoma}) > 15 \text{ MPa}$	
<b>2 - AÇOS</b>	
$\phi \leq 6,0 - \text{CA } 60$	
$\phi \geq 6,3 - \text{CA } 50$	
<b>3 - COBRIMENTO ARMAÇÃO</b>	
PILARES	2,5 cm
VIGAS	2,5 cm

OBRA: REFORMA DO BLOCO IV  
 PROP: UNIRV - UNIVERSIDADE DE RIO VERDE  
 PROJETO: PROJETO ESTRUTURAL  
 ENDEREÇO: Fazenda Fontes do Saber, Campus Universitário CEP 75901-970 - Rio Verde - GO  
 SITUAÇÃO: SEM ESCALA  
 DATA: JULHO/2019

ÁREAS	M²
TERRENO	2.807,200,00
CONSTRUÍDA	2496,36

PROPRIETÁRIO: UNIRV - UNIVERSIDADE DE RIO VERDE  
 PROJETO E ART: BACUS DE OLIVEIRA NAIMÉ ENG. CIVIL CREA 69720-GO  
 ESCALA: INDICADAS  
 FOLHA: 01/01

CONTÉM: Estrutura de Concreto, Estrutura Metálica e Detalhes.  
 APROVAÇÃO: